

# Verbindungsrampe L 307 auf BAB A3 in Ri. Köln (Achse 113)

H = 5000,000 m  
T = 9,074 m  
f = 0,008 m  
km 0+015,747  
h TS = 319,137 m

ohne Ausrundung  
km 0+000,000  
h TS = 319,174 m

H = 4500,000 m  
T = 9,074 m  
f = 0,378 m  
km 0+112,572  
h TS = 319,230 m

H = 7500,000 m  
T = 95,726 m  
f = 0,988 m  
km 0+376,112  
h TS = 312,642 m

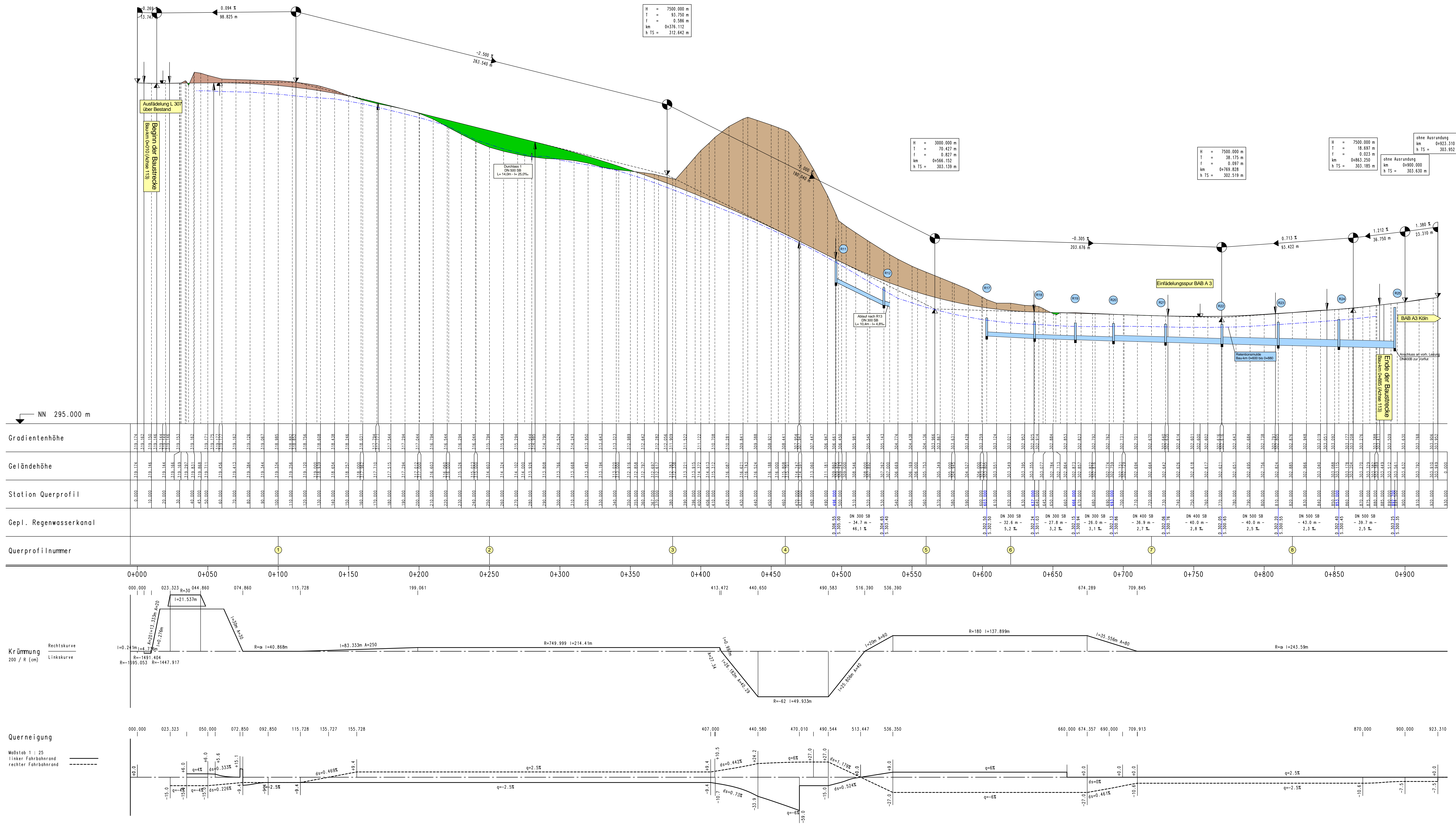
H = 3000,000 m  
T = 70,427 m  
f = 0,827 m  
km 0+546,122  
h TS = 303,139 m

H = 7500,000 m  
T = 38,175 m  
f = 0,397 m  
km 0+749,828  
h TS = 302,519 m

H = 7500,000 m  
T = 18,697 m  
f = 0,522 m  
km 0+865,250  
h TS = 303,185 m

ohne Ausrundung  
km 0+923,310  
h TS = 303,952 m

ohne Ausrundung  
km 0+900,000  
h TS = 303,620 m



## ZEICHNERKLÄRUNG

- Neigungsbrechpunkt mit Angabe von Gefälle- und Steigung in Prozent, Länge der Gefälle- (Steigungs-)strecke, Halbmesser, Tangentenlänge, Scheitelabstand, Station und Höhe Tangentenschnittpunkt
- Tangenten mit Tangentenschnittpunkt
- Ausrundungsanfang bzw. -ende Wanne
- Ausrundungsanfang bzw. -ende Kuppe
- Hochpunkt
- Tiefpunkt
- geplantes Schachbauwerk mit Regenwasserkanal
- Mulde rechts
- Mulde links
- Erdauftrag
- Erdabtrag

## FESTSTELLUNGSENTWURF

Landesbetrieb Mobilität Rheinland-Pfalz  
Autobahnamt Montabaur  
Bahnhofplatz 1  
56415 Montabaur  
Telefon: 02602 / 924 - 0  
Fax: 02602 / 924 - 4500



Entwurfsbearbeitung: Ingenieurbüro Seibert-Plan GmbH  
Kölner Straße 6  
57677 Haschenburg  
Fon: 02602 / 9468 93  
Fax: 02602 / 949175  
E-Mail: info@seibert-plan.de

Projekt-Nr.: 51510  
Datum: 20.07.2015  
Zeichen: V. Seibert  
gezeichnet: 20.07.2015  
V. Seibert  
geprüft: 21.08.2015  
V. Seibert

**BAB A3 Köln - Frankfurt AS Ransbach-Baumbach**  
Richtungsfahrbahn Köln  
Betriebs-km 77,9  
Zusätzliche Verbindungsrampe für die Fahrbahnbeziehung BAB A3 - Ransbach-Baumbach

von NK: 5512.002 nach NK: 5411.002  
Station: 0,165 - 0,838

Strassenplanung: 08.09.2015 K. Thon  
Landesplanung: 20.07.2015 V. Seibert  
Immissionsschutz: 28.01.2011 K. Thon  
Vermessungsaufnahme: 28.07.2015 K. Thon

Kataster: 28.07.2015 K. Thon

Nr. / Art der Änderung Datum Name

aufgestellt: Montabaur, den 23.11.2015  
Der Leiter des Autobahnamtes