

Rastanlage Potzberg West

Ausfahrgasse LKW (Achse 812)

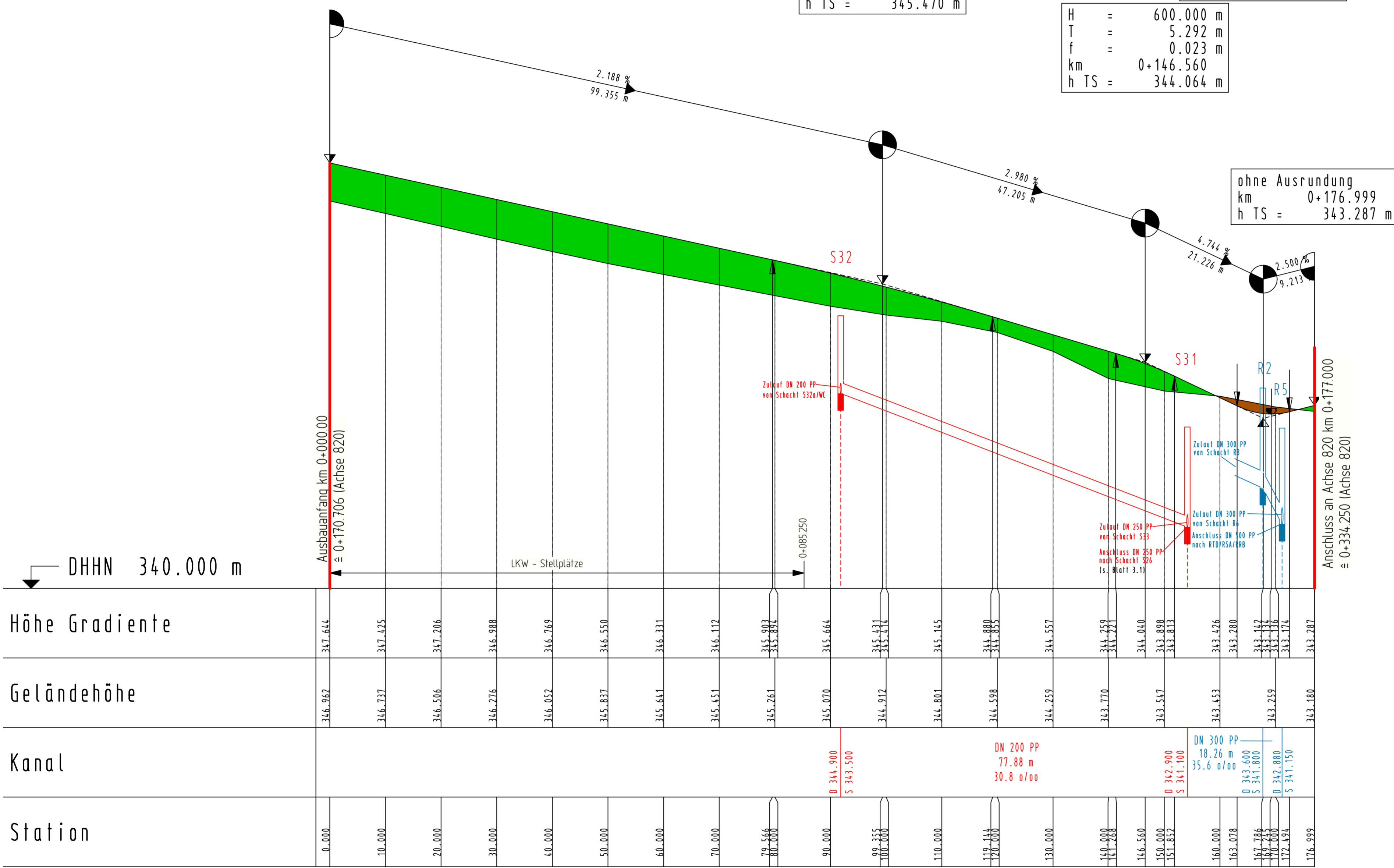
ohne Ausrundung
km = 0+000.000
h TS = 347.644 m

H = 5000.000 m
T = 19.789 m
f = 0.039 m
km = 0+099.355
h TS = 345.470 m

H = 600.000 m
T = 5.292 m
f = 0.023 m
km = 0+146.560
h TS = 344.064 m

H = 130.000 m
T = 4.708 m
f = 0.085 m
km = 0+167.786
h TS = 343.057 m

ohne Ausrundung
km = 0+176.999
h TS = 343.287 m



DHHN 340.000 m

Höhe

Geländehöhe

Kanal

Station

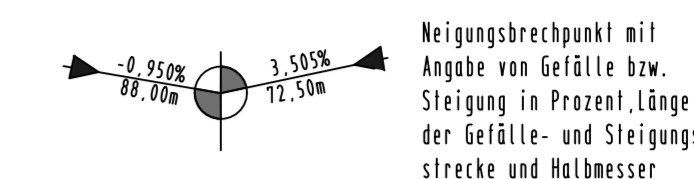
Krümmung
100 / R (cm)

Querneigung

Maßstab 1 : 10
Linker Fahrbahnrand
rechter Fahrbahnrand

Legende

H = 2200.000 m
T = 60.272 m
f = 0.826 m
km = 0+060.819
h TS = 175.378 m



- Gradientenhochpunkt
- Gradiententiefpunkt
- Ausrundungsanfang,-ende
- Tangentschnittpunkt
- Abtrag
- Auftrag
- Regenwasserkanal
- Schmutzwasserkanal
- Mulde rechts
- Mulde links

FESTSTELLUNGSENTWURF

Entwurfsbearbeitung:	Projekt-Nr.: MBS 121184	
G.U.B. Ingenieur AG	Datum	Zeichen
Geotechnik Umwelttechnik Bautechnik 55124 Mainz, An der Fahrt 13 Telefon: +49 6131 21846-0 Telefax: +49 6131 21846-29 Internet: www.gub-ing.de	bearbeitet: 20.09.2013	C. Otto
13.06.2016 gez. Stephan	gezeichnet: 24.09.2013	K. Wirth
	geprüft: 10.04.2015	J. Höhn

Rheinland-Pfalz
Landesbetrieb Mobilität
Kaiserslautern
Morlauterer Str. 20 · 67657 Kaiserslautern
Tel.: 0631/3631-0 Fax: 0631/3631-225

Unterlage: 6
Blatt Nr.: 2.2
Maßnahmen Nr.: A.32-03-0130.01

	Datum	Name
bearbeitet		
gezeichnet		
geprüft		

Höhenplan West (Achse 812), Maßstab 1 : 500/50
von NK: 6410 043 nach NK: 6510 021

Entwurfsprüfung:	Datum	Name
Straßenplanung:	16.06.2016	Weilemann
Landespflege:		
Wasserwirtschaft:		
Immissionsschutz:		
Fachgruppenleiter Planung:	Juni 2016	Zodet
Nr.	Datum	Name
1		
2		
3		
4		

aufgestellt:
Kaiserslautern, den 27.06.2016

gez Lutz
Dienststellenleiter