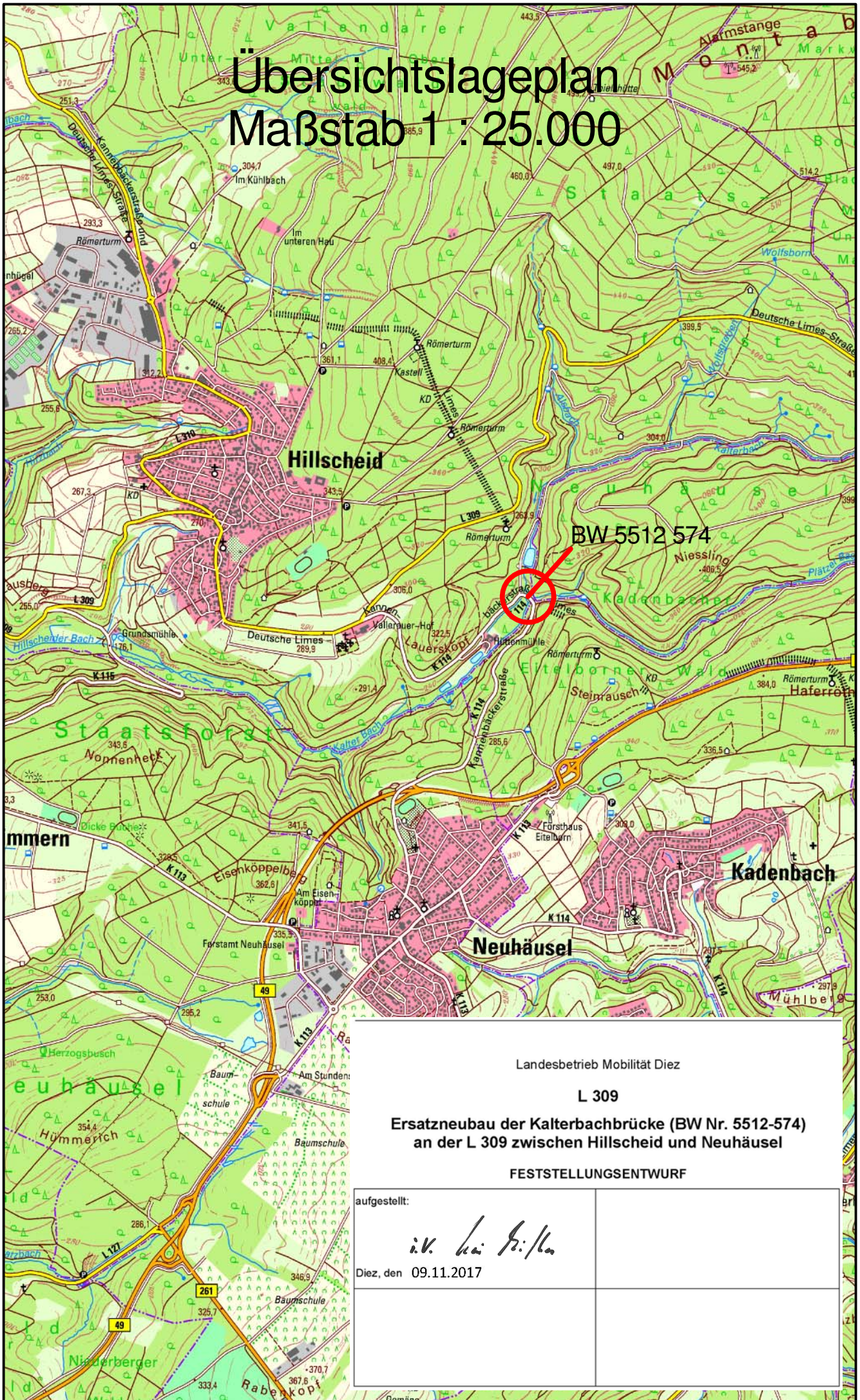


# Übersichtslageplan Maßstab 1 : 25.000



Landesbetrieb Mobilität Diez

L 309

Ersatzneubau der Kalterbachbrücke (BW Nr. 5512-574)  
an der L 309 zwischen Hillscheid und Neuhäusel

FESTSTELLUNGSENTWURF

aufgestellt:

*i.v. bei Si/ka*

Diez, den 09.11.2017