


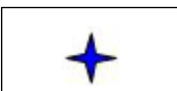


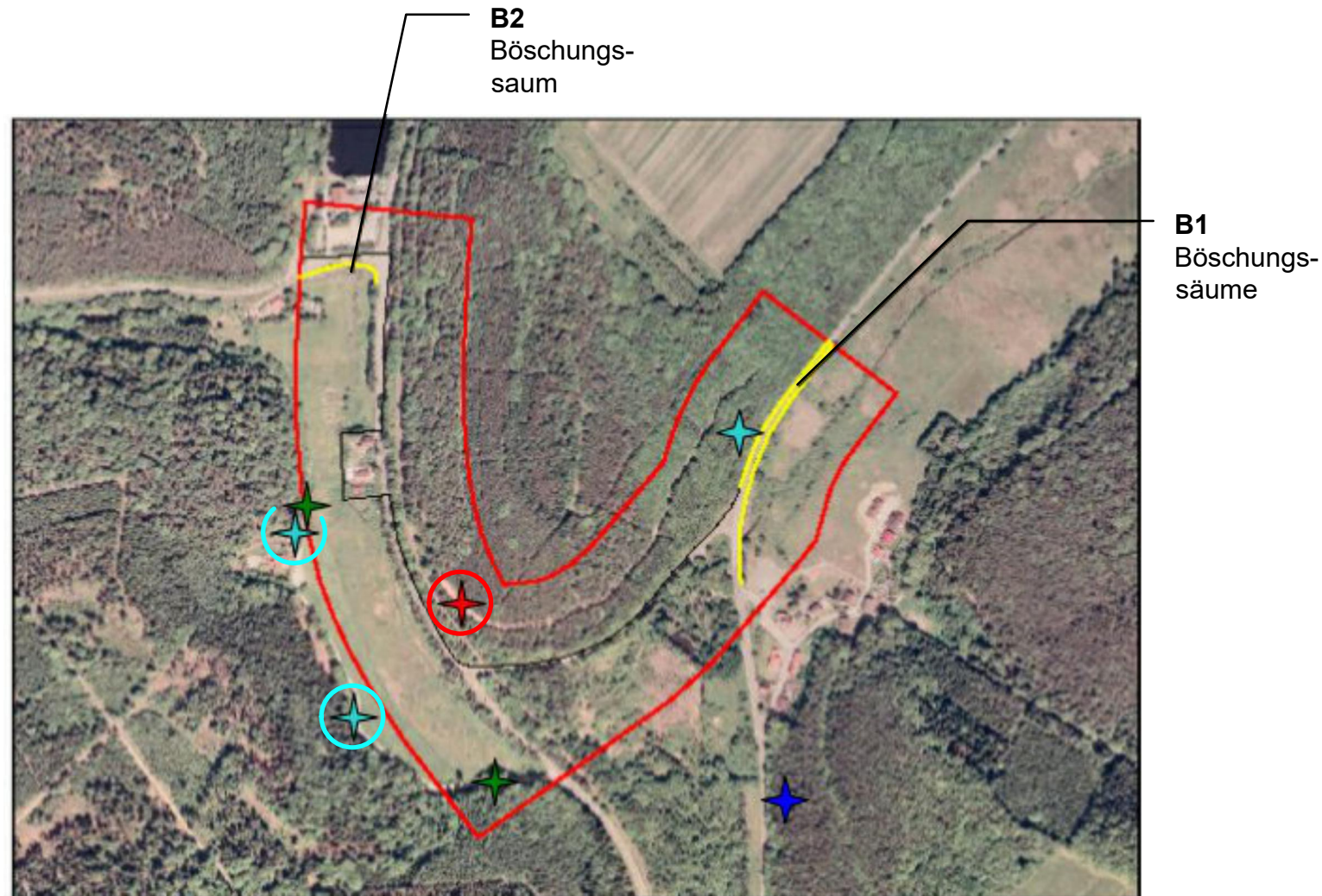
Reptilien

Faunistische Kartierung 2008 (Haag / Schönhofen Ingenieure):

-  Zauneidechse
-  Blindschleiche
-  Mauereidechse
-  Waldeidechse

Ergänzung 2014:
(Nachweise von 2008 bestätigt)

-  Zauneidechse
-  Mauereidechse



gelb markierte Bereiche = Vorauswahl von Probeflächen

Biotopkataster Rheinland-Pfalz: *keine Nachweise im Gesamtbereich der Kartendarstellung*

Biotopkartierung 2007: *keine Nachweise*

**Unfallschwerpunkt-
Beseitigung
B 270 / L 502 an der Breitenau**

Anlage: 19.2
Blatt Nr.: F 3

Fauna: Reptilien

Beratende Ingenieure VBI
Ökologische Planung und Umweltschutz

Stand: Januar 2019

Umweltverträglichkeit
Fachbeitrag Naturschutz
Gutachten Fauna / Flora / Artenschutz / Natura 2000
Erfolgskontrolle / Monitoring
Pflanzpläne
Bauüberwachung

**SCHÖNHOFEN
INGENIEURE**

Hertelsbrunnenring 5
67657 Kaiserslautern
Telefon (0631) 34124-0
Telefax (0631) 43745