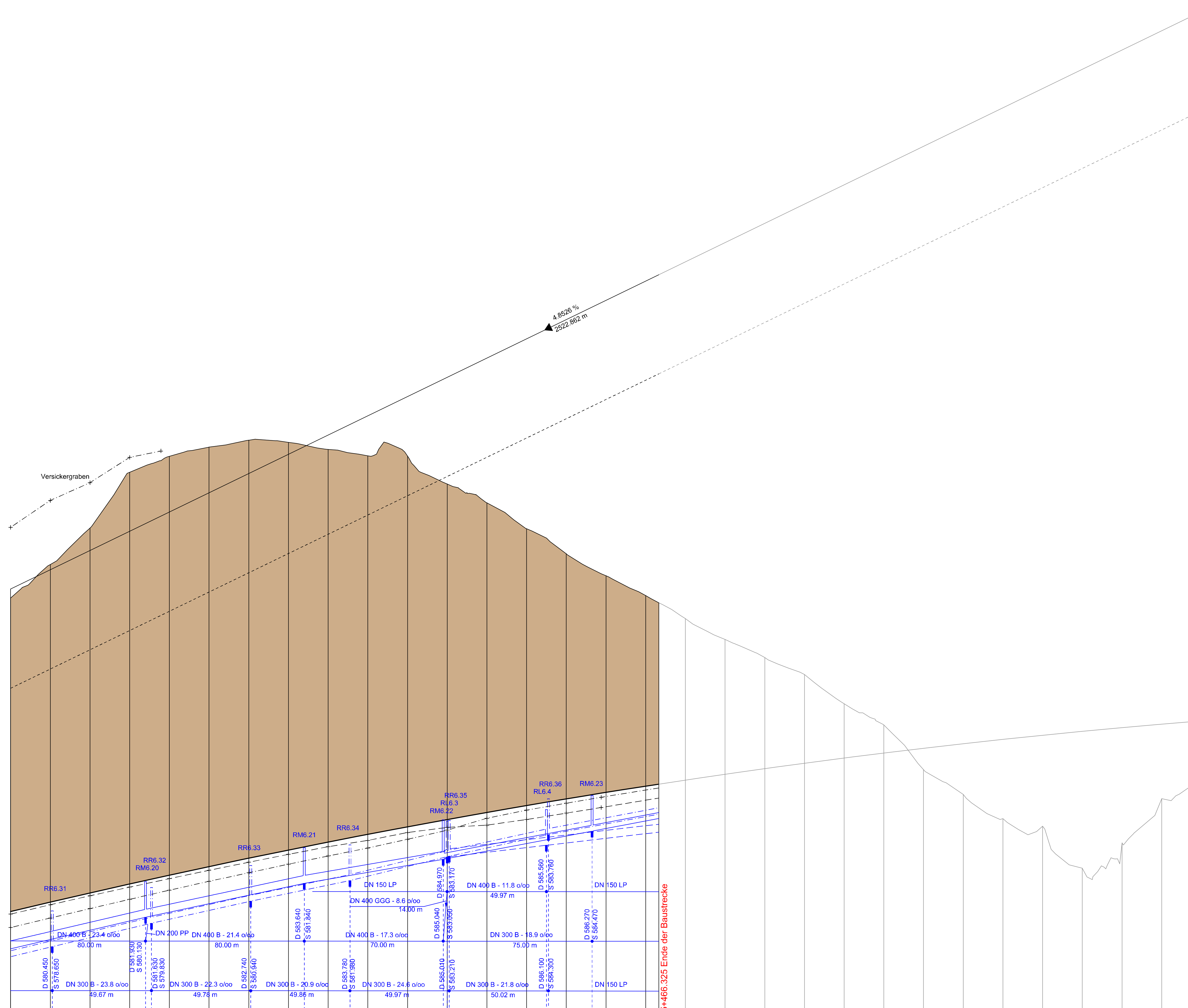
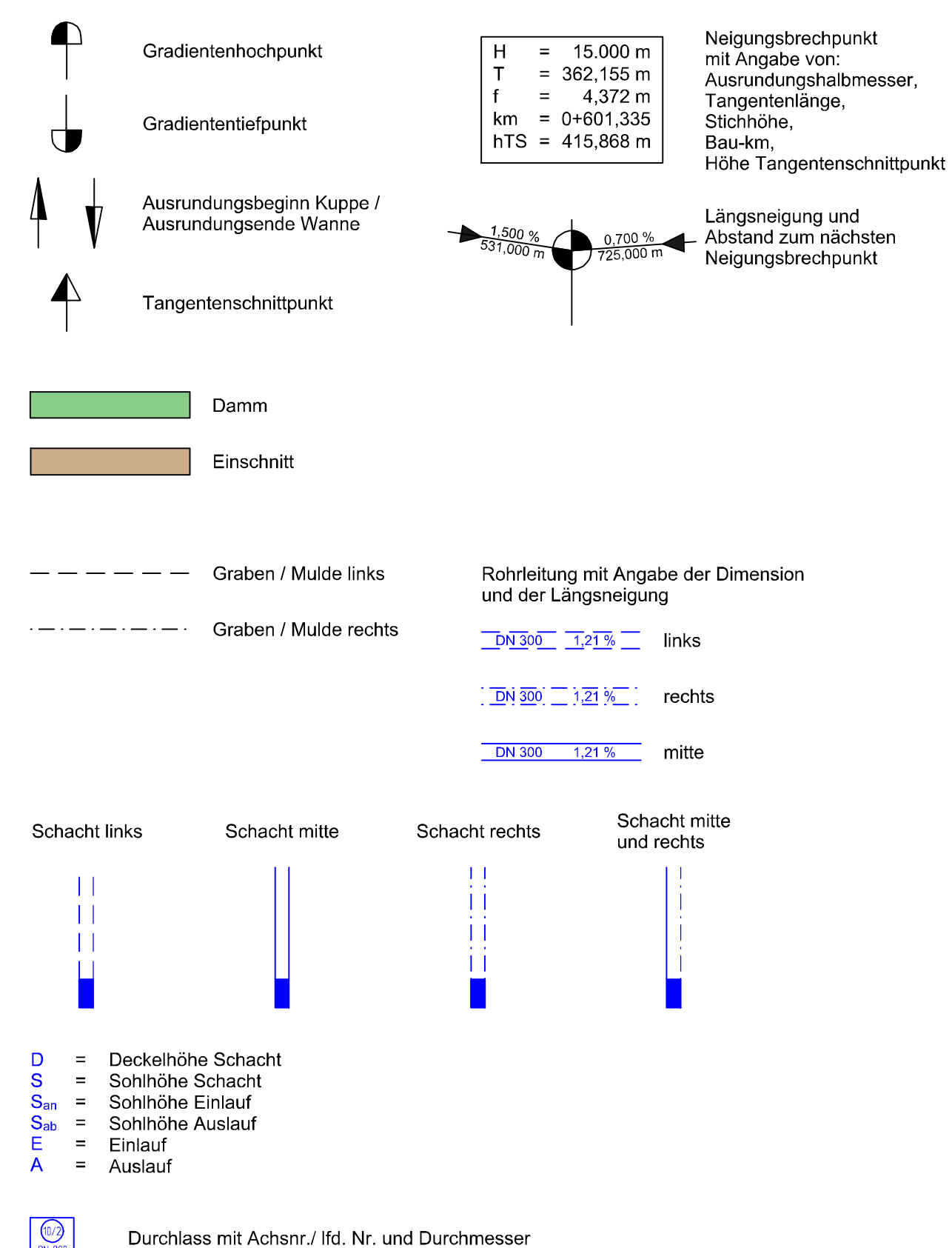
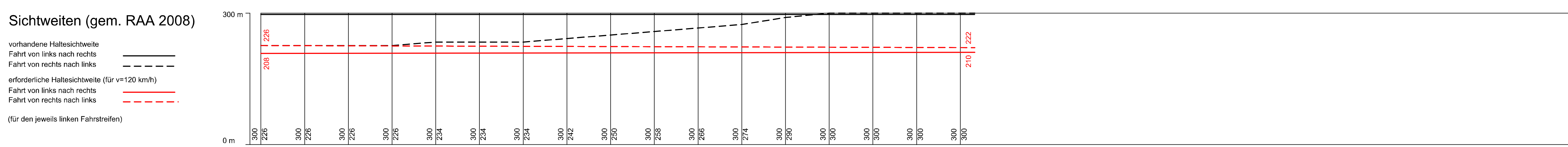
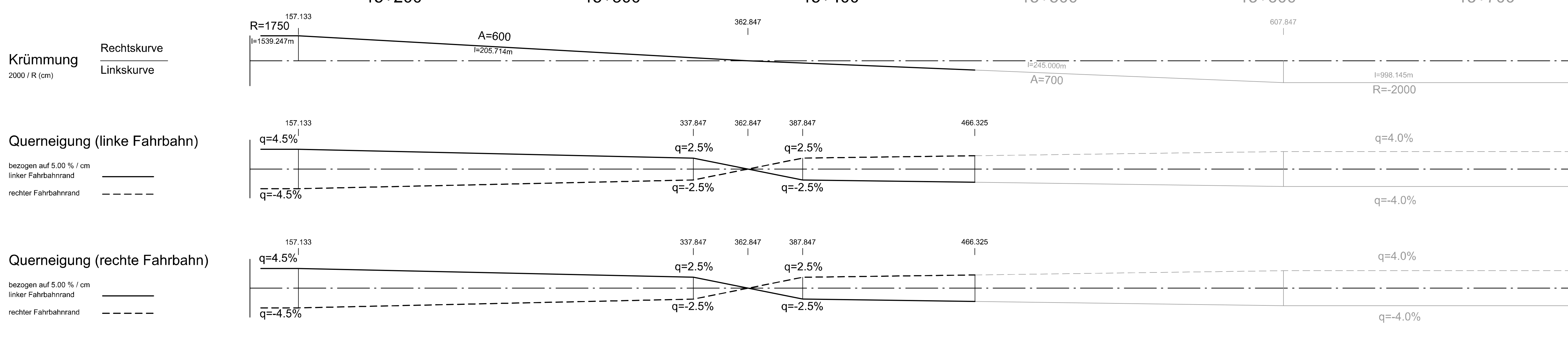


Zeichenerklärung



Höhe	140.000	160.000	180.000	200.000	220.000	240.000	260.000	280.000	300.000	320.000	340.000	360.000	380.000	400.000	420.000	440.000	460.000	480.000	500.000	520.000	540.000	560.000	580.000	600.000	620.000	640.000	660.000	680.000	700.000	720.000	740.000		
Höhe	596.215	597.915	599.749	602.559	603.365	603.828	604.173	604.057	603.711	603.303	603.371	601.986	601.037	598.712	596.450	597.345	596.349	595.985	595.184	594.134	593.221	592.368	590.989	589.825	588.574	588.317	585.103	584.722	582.626	581.501	580.886	580.105	587.624
Station	140.000	160.000	180.000	200.000	220.000	240.000	260.000	280.000	300.000	320.000	340.000	360.000	380.000	400.000	420.000	440.000	460.000	480.000	500.000	520.000	540.000	560.000	580.000	600.000	620.000	640.000	660.000	680.000	700.000	720.000	740.000		



c			
b			
a			
Nr.	Art der Änderung	Datum	Name

1	2	3	4	5	6	7	8	9	10	11	12	13	14
---	---	---	---	---	---	---	---	---	----	----	----	----	----

Landesbetrieb Mobilität
Trier
Daxbachstraße 15c
54292 Trier
Tel.: 0651/9796-0
Fax: 0651/9796-1480

bearbeitet: 03/2018
gezeichnet: 03/2018
geprüft: 29/03/2018

Datum: 03/2018
Name: He / Ko
He / Ko
gez. Busch

FESTSTELLUNGSENTWURF

Strassenbauverwaltung: **Rheinland-Pfalz**

Unterlage: 6 Blatt-Nr.: 14
Höhenplan 14
Bau-km 15+140 - Bau-km 15+466.325

PROJIS-Nr.: 0798725720 SAP-Nr.: A.71-02-0019.02 Maßstab: 1 : 1.000/100

Neubau der A 1 AS Kelberg (B 410) - AS Adenau (L 10)
Bau-km 4+920 bis Bau-km 15+466.325

aufgestellt: *Bay*
Trier, den 03.04.2018