

Verbindungsrampe L 307 auf BAB A3 in Ri. Köln (Achse 113)

H = 5000,000 m
T = 9,074 m
f = 0,008 m
km = 04015,747
h TS = 319,137 m

ohne Ausrundung
km = 04000,000
h TS = 319,174 m

H = 4500,000 m
T = 9,074 m
f = 0,378 m
km = 04112,572
h TS = 319,230 m

H = 7500,000 m
T = 90,726 m
f = 0,988 m
km = 04376,112
h TS = 312,642 m

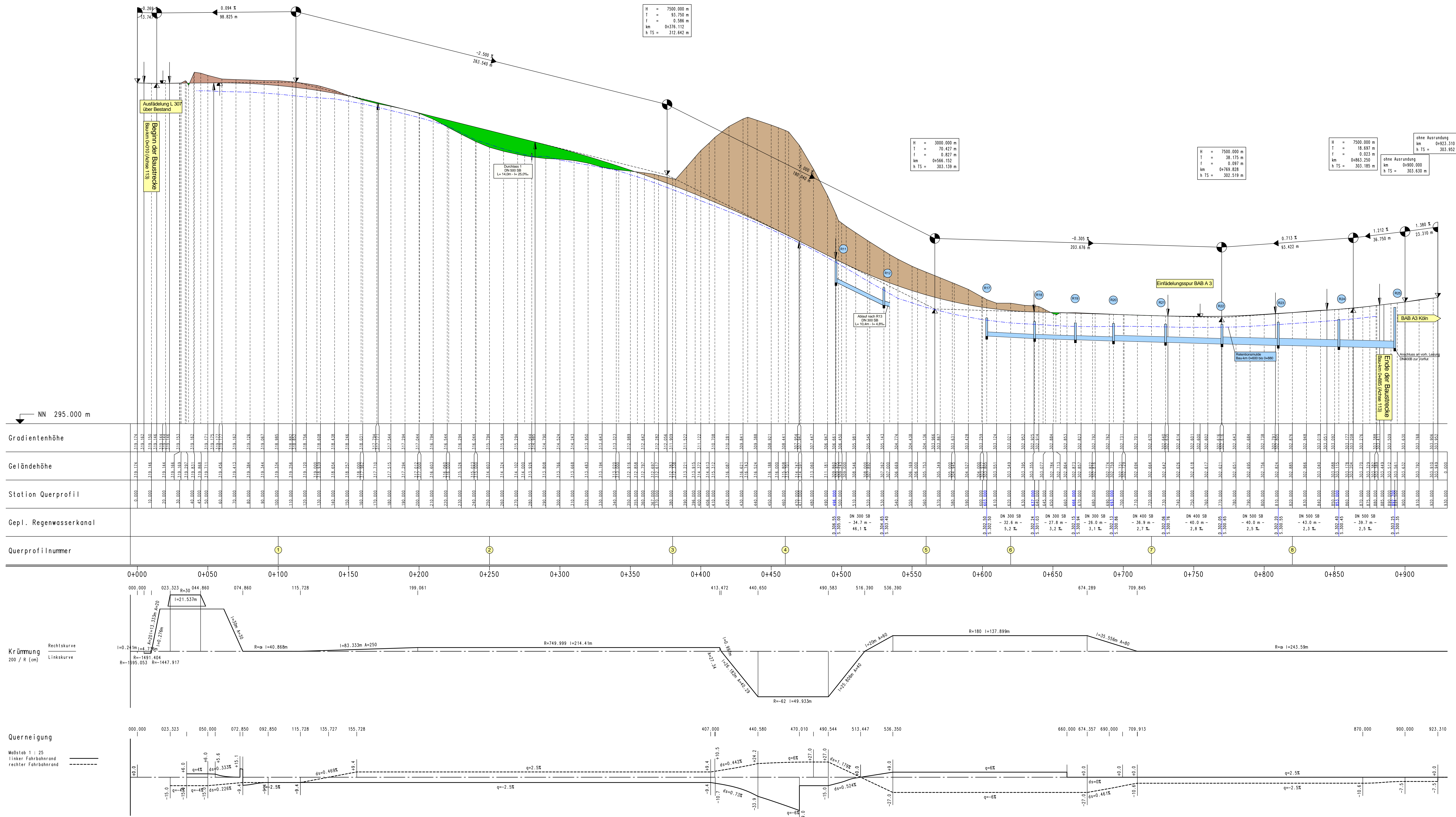
H = 3000,000 m
T = 70,427 m
f = 0,827 m
km = 04564,322
h TS = 303,139 m

H = 7500,000 m
T = 38,175 m
f = 0,397 m
km = 04769,828
h TS = 302,519 m

H = 7500,000 m
T = 18,697 m
f = 0,522 m
km = 04865,250
h TS = 303,185 m

ohne Ausrundung
km = 04923,310
h TS = 303,952 m

ohne Ausrundung
km = 04900,000
h TS = 303,620 m



ZEICHNERKLÄRUNG

- Neigungsbrechpunkt mit Angabe von Gefälle und Steigung in Prozent, Länge der Gefälle- (Steigungs-)strecke, Halbmesser, Tangentenlänge, Scheitelabstand, Station und Höhe Tangentenschnittpunkt
- Tangenten mit Tangentenschnittpunkt
- Ausrundungsanfang bzw. -ende Wanne
- Ausrundungsanfang bzw. -ende Kuppe
- Hochpunkt
- Tiefpunkt
- geplantem Schachbauwerk mit Regenwasserkanal
- Mulde rechts
- Mulde links
- Erdauftrag
- Erdbtrag

FESTSTELLUNGSENTWURF

Landesbetrieb Mobilität Rheinland-Pfalz
Autobahnamt Montabaur
Bahnhofplatz 1
56415 Montabaur
Telefon: 02602 / 924-0
Fax: 02602 / 924-4500



Entwurfsbearbeitung:
Ingenieurbüro Seibert-Plan GmbH
K 5 PLAN

Projekt-Nr.: 51510

Datum	Zeichen
20.07.2015	V. Seibert
20.07.2015	V. Seibert
21.08.2015	V. Seibert

BAB A3
Köln - Frankfurt
AS Ransbach-Baumbach
Betriebs-km 77,9
Zusätzliche Verbindungsrampe für die
Fahrtbeziehung BAB A3 - Ransbach-Baumbach

von NK: 5512 002 nach NK: 5411 002
Station: 0,165 - 0,838

Strassenplanung:
Landesplanung:
Immissionsschutz:
Vermessungs-
aufnahme:
Kataster:

Datum	Name
08.09.2015	K. Thon
28.01.2011	K. Thon
28.07.2015	K. Thon

aufgestellt:
Montabaur, den 23.11.2015

Der Leiter des Autobahnamtes

Festgestellt
Gerrit Pappert A. Sc. L. d. d. d.
23.07.2015 auf der Grundlage
Landesamt für Mobilität
Rheinland-Pfalz

Dr. Heiko Reuber
Leiter der Planungsabteilung