

ohne Ausrundung
km = 0+080.000
h TS = 279.283 m

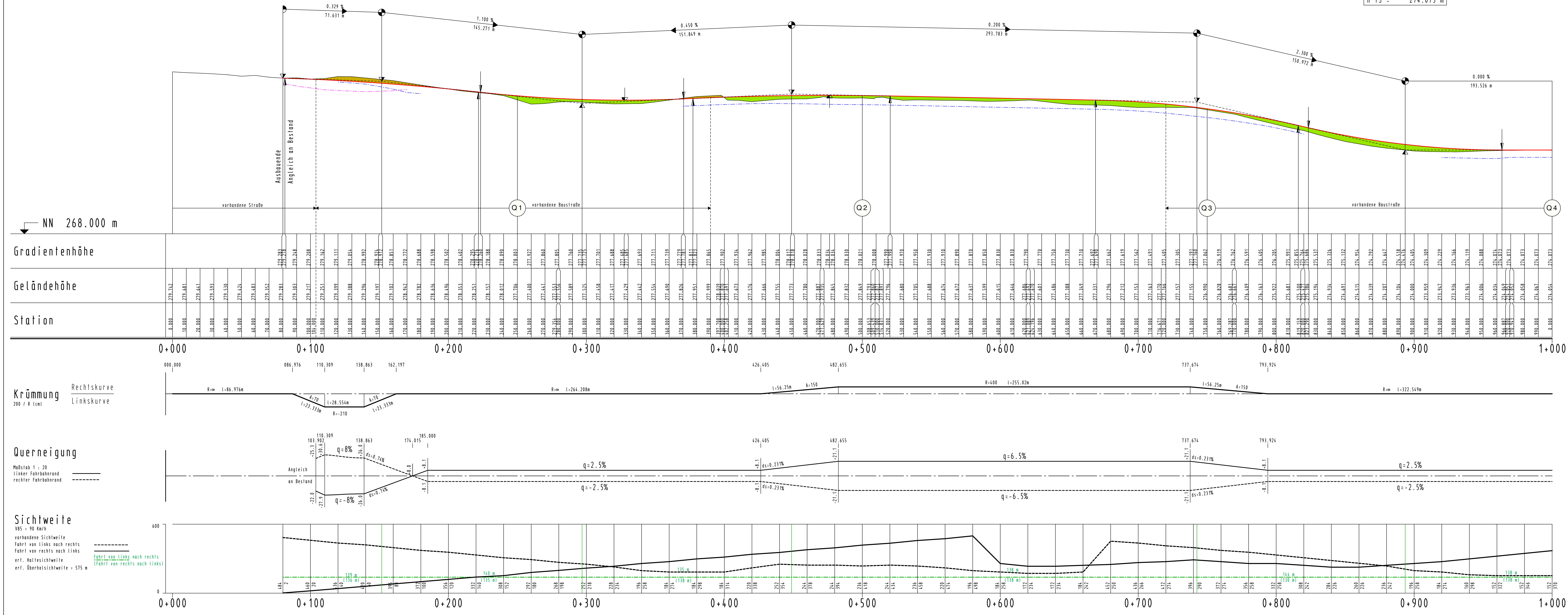
H = 18200.000 m
T = 70.158 m
f = 0.135 m
km = 0+151.631
h TS = 279.048 m

H = 9500.000 m
T = 73.628 m
f = 0.285 m
km = 0+296.902
h TS = 277.450 m

H = 22000.000 m
T = 71.507 m
f = 0.116 m
km = 0+448.751
h TS = 278.133 m

H = 7000.000 m
T = 73.501 m
f = 0.386 m
km = 0+742.534
h TS = 277.545 m

H = 6100.000 m
T = 70.151 m
f = 0.403 m
km = 0+893.506
h TS = 274.073 m



Legende

- Gradiente
- Abtrag
- Auftrag
- Mulde Links
- Mulde Rechts
- Tangentenschnittpunkt
- Ausrundungsanfang /-ende
- Hochpunkt
- Tiefpunkt

KOCKS CONSULT GMBH KOCKS INGENIEURE
Kocks Consult GmbH • Steingartenstr. 30 • 56068 Koblenz • Tel.: +49 261 1302-0 • Fax: +49 261 1302-400 • eMail: info@kocks-ing.de

| | | |
|------|------------|------------------|
| Name | Datum | Dokument Nr.: |
| TS | 03.01.2011 | |
| CSch | 03.01.2011 | 72426_HH_3_001_b |
| WS | 01.2011 | |

PLANFESTSTELLUNGSENTWURF

Rheinland-Pfalz
Landesbetrieb Mobilität Cochem-Koblenz
Flavenstraße 50 • 56812 Cochem
Tel: 02671/9893-0 • Fax: 02671/9893-9

K35 (AW) Ortsumgehung ESCH - HOLZWEILER
Bau-km 0+080 bis 3+500

| | | |
|---------------------|------------------|------|
| Anlage: 8 | Datum | Name |
| Blatt Nr.: 1 | | |
| Maßnahmen Nr.: | | |
| bearbeitet | | |
| gezeichnet | | |
| geprüft | | |
| Maßstab 1:1.000/100 | nach NK: 5408096 | |
| von NK: NEU | | |

Höhenplan 1
Bau - km 0+000 bis 1+000

| | | |
|-----------------------------|-------|------|
| Entwurfsprüfung: LBM Cochem | Datum | Name |
| Straßenplanung: | | |
| Landesplanung: | | |
| Immissionsschutz: | | |
| Nr. / Art der Änderung | Datum | Name |
| 1 | | |
| 2 | | |
| 3 | | |
| 4 | | |
| 5 | | |
| 6 | | |

aufgestellt:

Cochem, den

Grundplan hergestellt:

Aufnahme:
Feldvergleich:
Kataster:

Ergänzungen: