

Ausbau Knotenpunkt
K 40 / L 267
 bei Bachenberg

Unterlage 14 - Querprofil - Achse 1
 Maßstab 1:50
 Datei: ppl0000106.PLT/

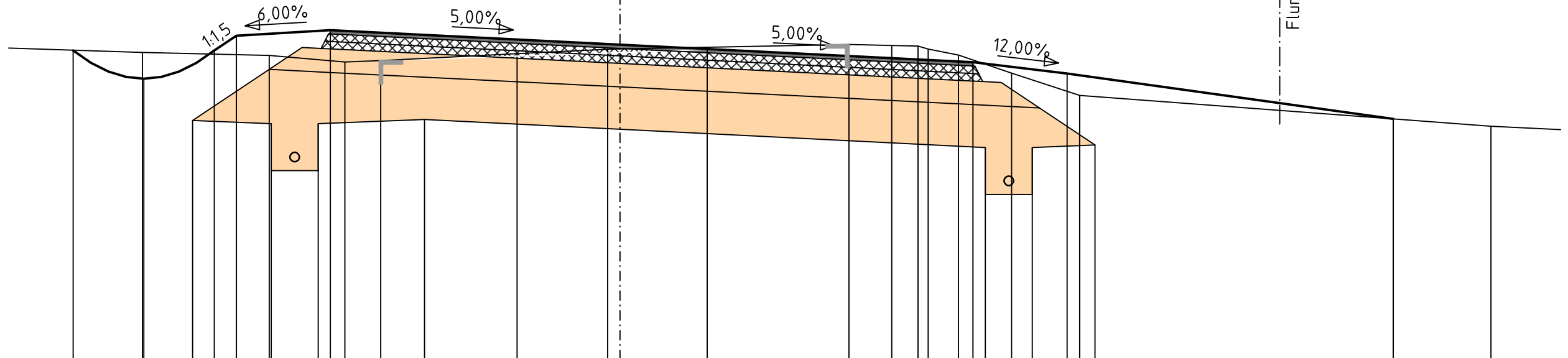
SENGER CONSULT GMBH
 Ingenieurbüro

0-080,000

Flurstücksgrenze

Flurstücksgrenze

M = 1: 50
 NN+252,00



URGELÄNDE 55	PLANUM 50 51 52	OBERFLÄCHE 12
5,079 255,268		5,814 255,289 5,064 254,989
	4,545 254,544	4,314 255,289 4,080 255,445
3,729 255,236	3,710 254,510 3,710 254,010	3,080 255,505
2,925 255,166	3,210 254,910 3,210 254,510	
2,544 255,181		
	2,080 254,555	
1,095 255,256		
0,133 255,303 0,000 255,306	0,000 254,451	0,000 255,351
0,927 255,324		
2,434 255,353		
2,889 255,342		
3,168 255,335 3,277 255,304		
3,598 255,240	3,753 254,264 3,883 254,427 3,883 253,757	3,753 255,164
4,163 255,049	4,383 253,757 4,383 254,257	4,753 255,044
4,886 254,810	5,050 254,284	
8,220 254,561		8,220 254,561
9,261 254,483		

Querprofil Nr.1
 Station 0-080,000

FESTSTELLUNGSENTWURF

Ausbau Knotenpunkt
K 40 / L 267
 bei Bachenberg

Unterlage 14 - Querprofil - Achse 1
 Maßstab 1:50
 Datei: ppl0000106.PLT/

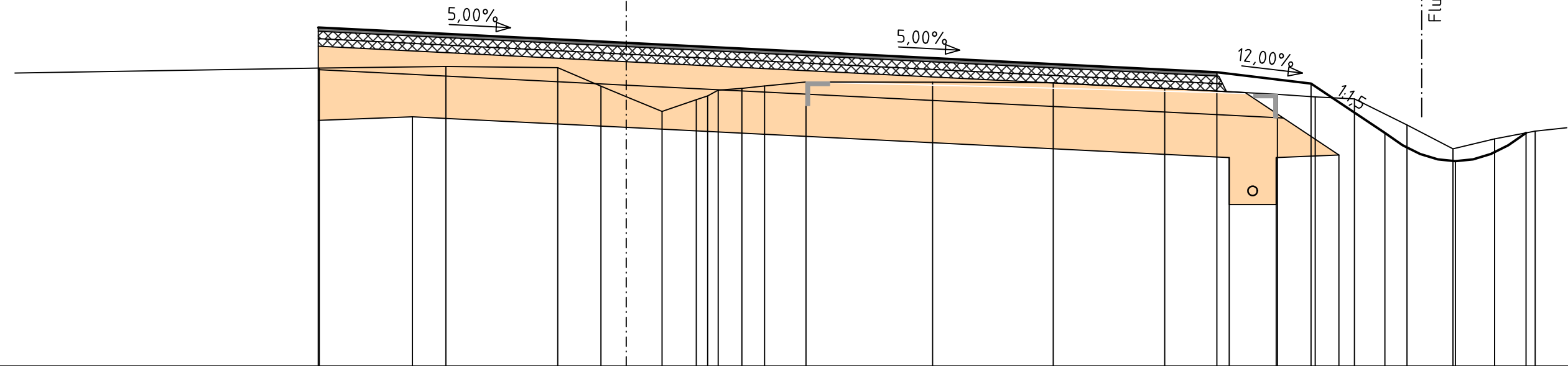
SENGER CONSULT GMBH
 Ingenieurbüro

Anschluss Einmündung L 267
 siehe Höhenplan Nr. 2
 Achse 20

0-010,000

Flurstücksgrenze

Flurstücksgrenze



M = 1 : 50
 NN+253,00

URGELÄNDE 55	PLANUM 50 51 52	OBERFLÄCHE 12
3,265 256,172	3,274 255,614	3,274 256,604
1,918 256,188	2,274 255,654	
0,728 256,176		
0,269 255,979		
0,000 255,867	0,000 255,540	0,000 256,440
0,380 255,710		
0,745 255,834 0,865 255,876 0,977 255,937		
1,229 255,956		
1,472 255,980		
1,912 256,023		
3,258 256,020		
4,539 256,015		
5,725 255,956		
6,924 255,893	6,280 255,226 6,410 255,220 6,410 254,720	6,280 256,126
7,324 255,864	6,910 254,370 6,910 255,220	7,280 256,006
7,743 255,842	7,577 255,246	
8,301 255,565		8,066 255,482
8,790 255,312		8,816 255,182
9,233 255,417		
9,664 255,501		9,566 255,482

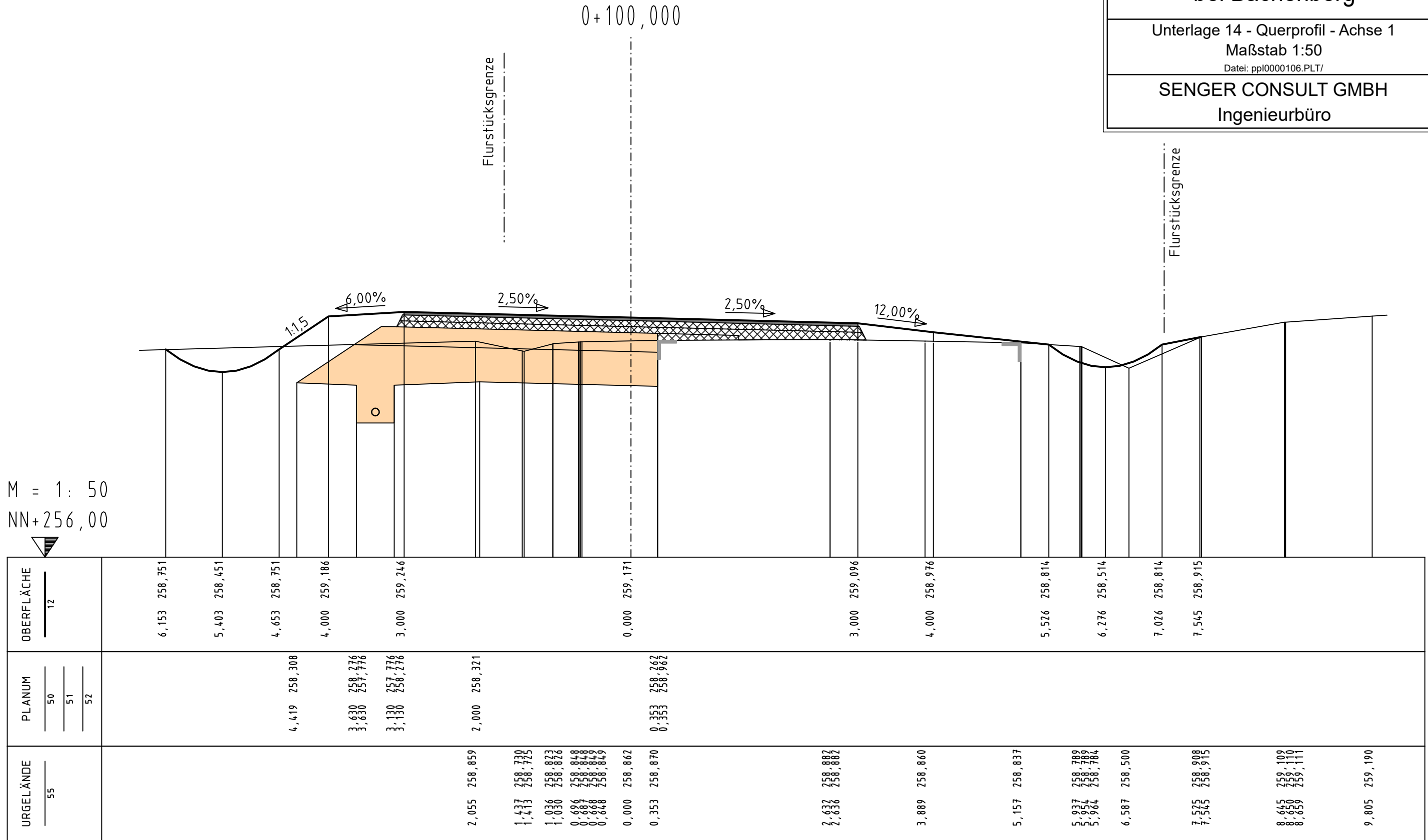
Querprofil Nr.2
 Station 0-010,000

13.11.18

Ausbau Knotenpunkt
K 40 / L 267
 bei Bachenberg

Unterlage 14 - Querprofil - Achse 1
 Maßstab 1:50
 Datei: ppl0000106.PLT/

SENGER CONSULT GMBH
 Ingenieurbüro



M = 1: 50
 NN+256,00

Querprofil Nr.3
 Station 0+100,000

FESTSTELLUNGSENTWURF

Ausbau Knotenpunkt
K 40 / L 267
 bei Bachenberg

Unterlage 14 - Querprofil - Achse 1
 Maßstab 1:50
 Datei: pp10000106.PLT/

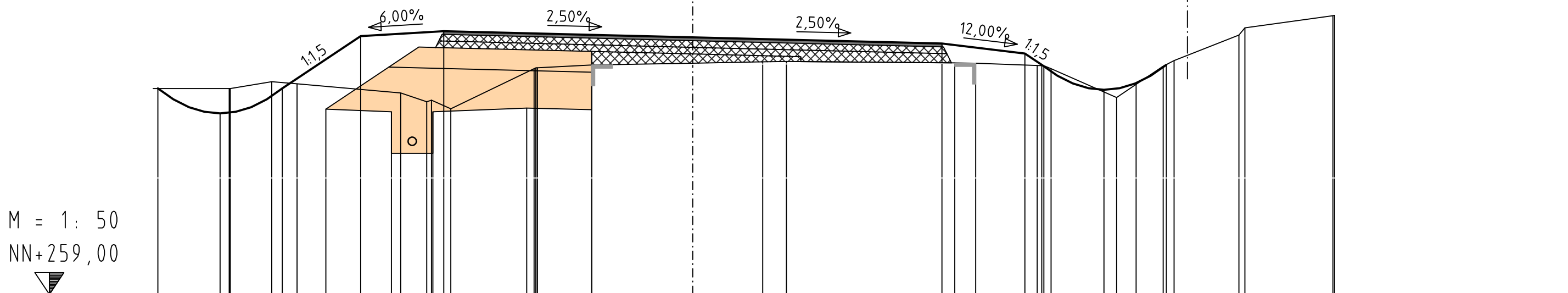
SENGER CONSULT GMBH
 Ingenieurbüro

0+170,000

Flurstücksgrenze

Flurstücksgrenze

M = 1: 50
 NN+259,00



URGELÄNDE 55	PLANUM 50 51 52	OBERFLÄCHE 12
5,584 261,477 5,579 261,477 5,572 261,477		6,444 261,478
5,071 261,560 4,767 261,534	4,419 261,229	5,694 261,178
3,518 261,424	3,630 261,197 3,630 260,697	4,944 261,478
3,206 261,318 3,148 261,337 2,915 261,234	3,130 260,697 3,130 261,197	4,000 262,108
1,811 261,715 1,801 261,725 1,889 261,726 1,872 261,727	2,000 261,243	3,000 262,168
1,218 261,759	1,218 261,223 1,218 261,923	0,000 262,093
0,000 261,782		
0,842 261,798 1,128 261,802		
3,155 261,786 3,406 261,781		3,000 262,018
4,149 261,753 4,229 261,751 4,314 261,715		4,000 261,898 4,203 261,762
5,106 261,369 5,339 261,527		4,953 261,462
5,666 261,745 5,798 261,814		5,703 261,762
6,578 262,118 6,650 262,208		
7,711 262,356 7,732 262,358		

Querprofil Nr.4
 Station 0+170,000

13.11.18