

A1 0,37 ha K1 Entwicklung von Hochstaudenvegetation (auf Böschungen und Abstandsflächen)	A3 0,33 ha K3, K4 Entwicklung bzw. Wiederherstellung von Waldmänteln (Krautsäume und Waldmantelgebüsche auf Abstandsflächen)	A5 20 Stück K4 Anpflanzung von Einzelbäumen	G1 1,20 ha Einsatz von Banketten, Schutzstreifen und Böschungen	S1 ca. 1600 lfm. Schutz von bedeutenden Biotopstrukturen, insbesondere wertstellige Lebensraumtypen, durch Absperrung	S3 2x Schutz von Kleingewässern (incl. Röhricht- und Ufervegetation vor baubedingten Beeinträchtigungen)	V1 Bauzeitterminierung	V3 Vermeidung von Irritationen durch Beleuchtung
A2 0,52 ha K2 Wiederherstellung von Säumen und Schlagfluren (ggf. bei baubedingter Beeinträchtigung)	A4 0,05 ha K2 Anpflanzung von Hecken und Gebüschen	S2 10 Stück Schutz von Einzelbäumen				V2 Baufeldkontrolle	V4 10 Stück Leiteinrichtung für Fledermäuse (Baum- und Gehölzpflanzungen)

Vorh. Ver- u. Entsorgungsleitungen

- Strömleitung (Pflanzwerke)
- Freileitung (Pflanzwerke)
- Telekommunikationskabel (Deutsche Telekom)
- Regenwasserleitung (VGW Hagenbach)
- Schmutzwasserleitung (VGW Hagenbach)

Die Lage der Leitungen wurden nach Angaben bzw. nach den Unterlagen der jeweiligen Versorgungsträger graphisch übernommen. Die genaue Lage der Ver- und Entsorgungsanlagen muss bei der Bauausführung geortet und örtlich überprüft werden.

LEGENDE

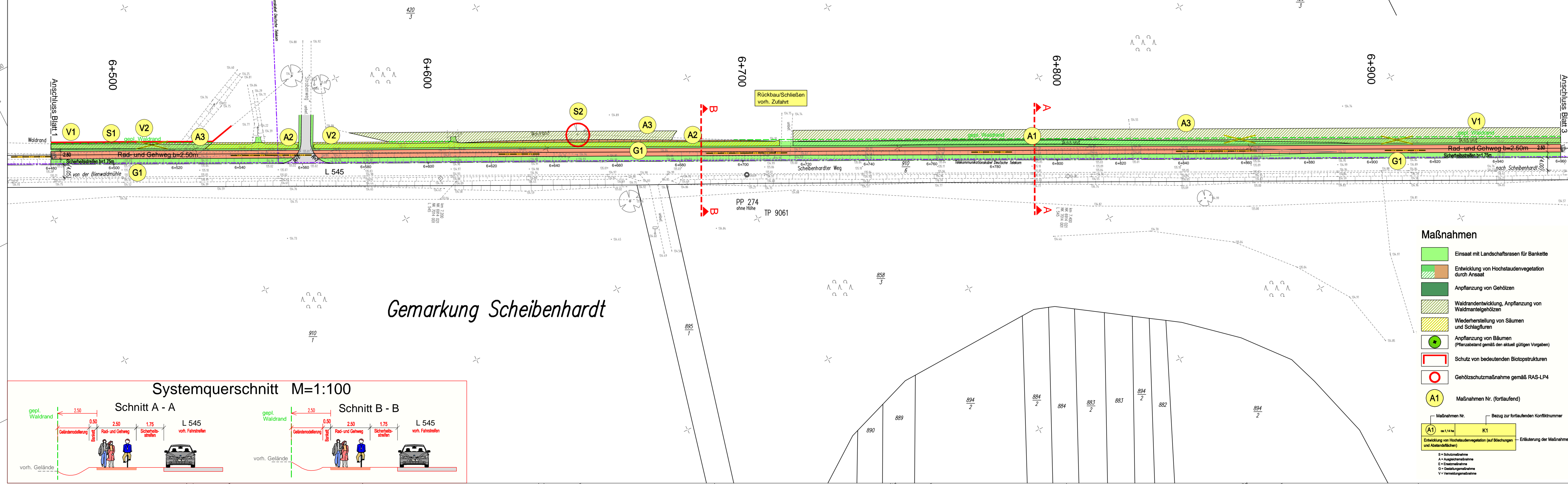
Technische Planung

vorh.	gepl.	Einschnittsböschung	Gemarkungsgrenze
		Geländemodellierung	Grenze Wasserschutzgebiet Zone 3
		Bankett	Verlust Einzelbaum
		Achse	Waldverlust
		Fahrbahn (Asphalt)	gepl. Waldrand (Mindestabstand zu gepl. Rad- u. Gehweg 2,50m)
		Rad- und Gehweg (Asphalt)	Baustelleneinrichtungsfläche
		Bankett	
		Dämmböschung	
		Entwässerungsrinne	
		befestigter Weg (Asphalt)	
		unbefestigter Weg	
⊕	⊕	Schacht	
—	—	Grabenverrohrung	
—	—	Durchlass verlängern	
—	—	geplanter Durchlass	

Best. Kanaldeckel, Hydranten- und Schieberkappen sind an die neue Deckenhöhe anzupassen.

Gemarkung Bienwald

Gemarkung Scheibehardt



Maßnahmen

- Einsatz mit Landschaftsrassen für Bankette
- Entwicklung von Hochstaudenvegetation durch Ansaat
- Anpflanzung von Gehölzen
- Waldrandentwicklung, Anpflanzung von Waldmantelgehölzen
- Wiederherstellung von Säumen und Schlagfluren
- Anpflanzung von Bäumen (Pflanzbestand gemäß den aktuell gültigen Vorgaben)
- Schutz von bedeutenden Biotopstrukturen
- Gehölzschutzmaßnahme gemäß RAS-LP4
- A1** Maßnahmen Nr. (fortlaufend)

Maßnahmen Nr. Bezug zur fortlaufenden Konfliktnummer

A1 ca. 1,14 ha	K1
-----------------------	-----------

Entwicklung von Hochstaudenvegetation (auf Böschungen und Abstandsflächen) Erläuterung der Maßnahme

S = Schutzmaßnahme
A = Ausgleichsmaßnahme
G = Gestaltungsmaßnahme
V = Verankerungsmaßnahme

Entwurfsbearbeitung:
SCHÖNHOFEN Ingenieure
Herbststr. 5
67657 Kaiserslautern
Tel: 06 31 13 41 24 - 0
Fax: 06 31 14 37 45
www.schoenhofen-ing.de
E-Mail: info@sch-h.de

Projekt-Nr.: 2007.058

Datum	Zeichen
Nov. 2011	Sann
Cad / Grafik:	Urchs, Walzig
Nov. 2011	Zirkel

Planfeststellung

Rheinland-Pfalz
Landesbetrieb Mobilität
Speyer
St.Guido-Str. 17 - 67346 Speyer
Tel: 06232/626 - Fax: 06232/626-1102/3/4

L 545
Anlage eines Rad- und Gehweges entlang der L 545 zwischen Steinfeld und Scheibehardt
Abschnitt: Bienwaldmühle - Scheibehardt

Unterlage: 7
Blatt Nr.: L 2
Maßnahmen Nr.: A.33-07-0077.01.100.100

bearbeitet	Datum	Name
gezeichnet	Dez. 2011	T. Delb
geprüft	Dez. 2011	Göck

Lageplan integrierte Darstellung
Bau-km 6+480.00 - Bau-km 6+960.00
von NK: 6914 021 nach NK: 7014 001

Entwurfsprüfung: LBM Speyer:
Straßenplanung:
Landespflege:
Immissionsschutz:

Nr.	Art der Änderung	Datum	Name
1			
2			
3			
4			
5			
6			

aufgestellt:
i. A. gez. Elmar J. Goerz
Speyer, den 15. Dezember 2011

Grundplan hergestellt: Schönhofen Ing. KL
Aufnahme: Januar 2008
Feldvergleich: Januar 2008
Kataster: Januar 2008

Ergänzungen: